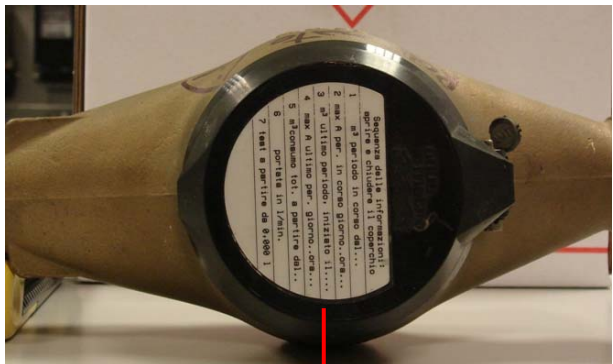
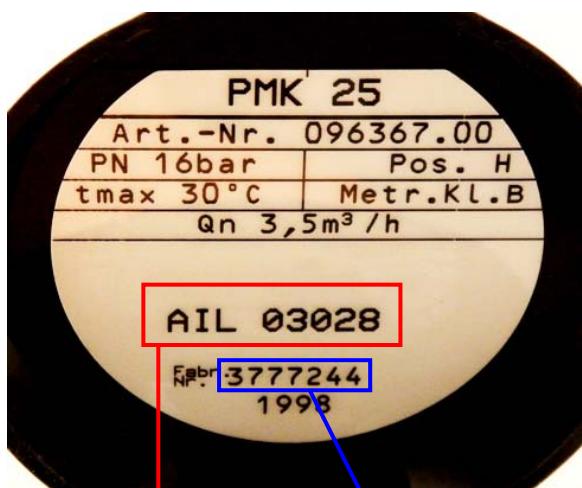
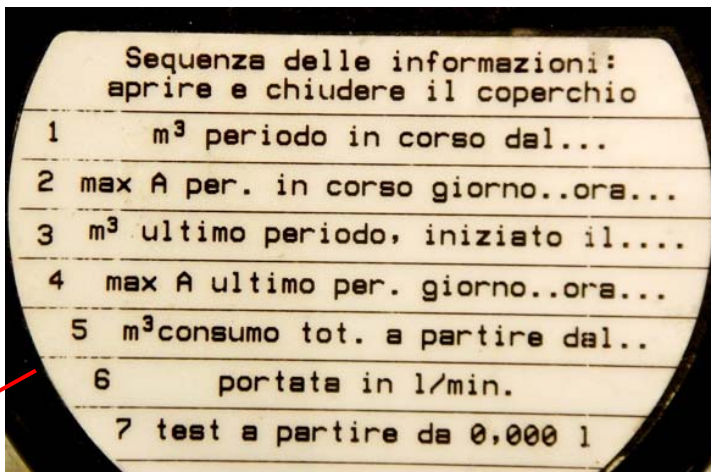


Contatore elettronico



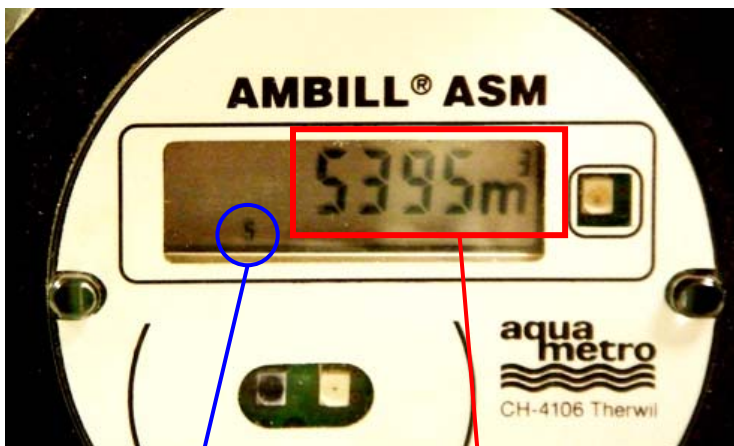
Sul coperchio del contatore sono riportate le istruzioni e le informazioni per la lettura dei dati



Numero del contatore AIL Numero di fabbrica

Si possono leggere all'interno del coperchio.

(solo i contatori AIL hanno il numero del contatore AIL, altrimenti bisogna controllare e far riferimento al numero di fabbrica)



Importante riportare i dati della lettura **5** (come indicato sul display), per arrivare alla lettura **5** bisogna aprire e richiudere il coperchio più volte fino alla comparsa della cifra.

Riportare le cifre del consumo espresso in m³.