

## Scheda tecnica

### Contatore elettrico Iskraemeco

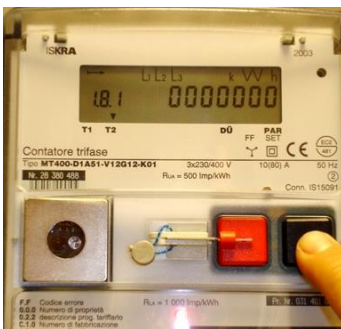


#### Modello Iskraemeco

Modello di tipo elettronico con display digitale.

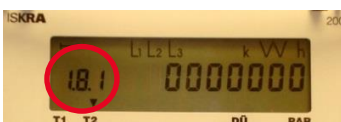
#### Identificazione contatore AIL

Controllare che il numero di contatore corrisponda a quello riportato sulle fatture a congraglio.

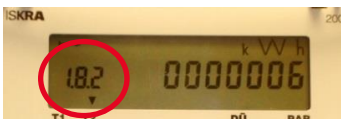


#### Letture consumo diurno

Premere più volte il pulsante nero finché nella parte sinistra dello schermo non appare il numero **1.8.1**.



Leggere le cifre del consumo diurno poste accanto al numero **1.8.1** e trascriverle tutte nel formulario come tariffa alta.



#### Letture consumo notturno

Premere nuovamente il tasto nero finché nella parte sinistra dello schermo non appare **1.8.2**.

Leggere le cifre e trascriverle sul formulario come tariffa bassa