

Scheda tecnica

Contatore elettrico Landis

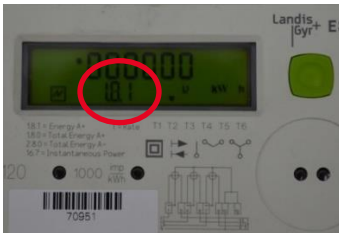


Modello Landis & Gyr

Modello di tipo elettronico con display digitale. Esistono però anche modelli che visualizza i dati del consumo diurno e notturno automaticamente ogni 15 secondi. Non è necessario premere alcun tasto. In questo caso il consumo diurno è caratterizzato dal numero **1**, mentre quello notturno dal numero **2**, posti a sinistra dello schermo.

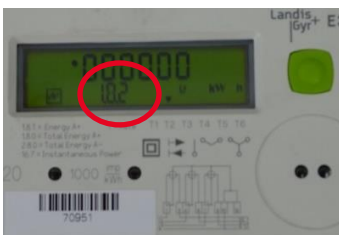
Identificazione contatore AIL

Controllare che il numero di contatore corrisponda a quello riportato sulle fatture a conguaglio.



Letture consumo diurno

Premere più volte il grosso pulsante a destra dello schermo finché non appare sul display il numero **1.8.1** e trascriverle tutte sul formulario.



Letture consumo notturno

Premere nuovamente il grosso pulsante per leggere i dati del consumo notturno. Il tasto va premuto finché nella parte inferiore dello schermo appare **1.8.2**. Leggere le cifre e trascriverle tutte sul formulario.