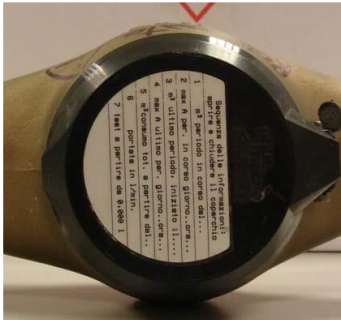
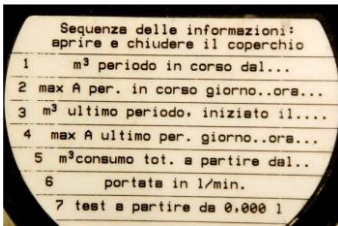


## Scheda tecnica

## Contatore elettronico dell'acqua

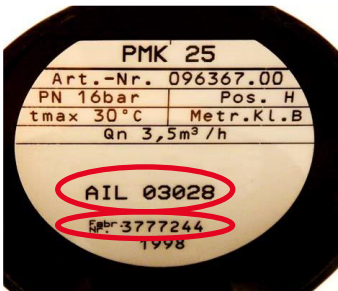


Il contatore elettronico si contraddistingue da quello meccanico per la lettura del consumo. Infatti il valore è espresso in modo digitale.



### Scheda informativa

Sul coperchio del contatore sono riportate le istruzioni e le informazioni per la lettura dei dati.



### Informazioni tecniche

All'interno del coperchio è possibile trovare le informazioni tecniche.

### Numero del contatore

Solo i contatori AIL hanno questo numero.

### Numero di fabbrica

Numero distintivo per il riconoscimento del contatore.



### Letture del contatore

#### Numero di lettura

Riportare i dati della lettura **5**. È necessario aprire e richiudere il coperchio del contatore più volte, fino alla comparsa della cifra **5**.

#### Consumo d'acqua

Riportare il consumo espresso in m<sup>3</sup>