

## Scheda tecnica

### Contatore elettrico Ibrido

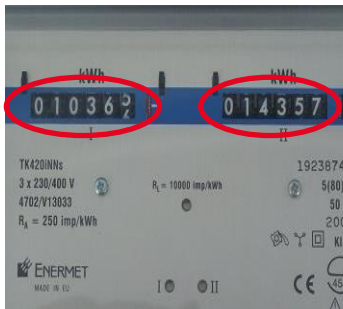


#### Modello Ibrido

Modello di tipo elettronico con minuteria meccanica. È presente sul mercato con varie march, non perfettamente identiche, ma con la stessa funzionalità.

#### Identificazione contatore AIL

Controllare che il numero di contatore corrisponda a quello riportato sulle fatture a conguaglio.



#### Letture consumo diurno/notturno

In questo modello i dati del consumo diurno e notturno sono visualizzati uno accanto all'altro sul contatore. Sulla sinistra trovate la minuteria per la **tariffa I** (alta o diurna) e sulla destra la minuteria per la **tariffa II** (bassa o notturna). Riportare sul formulario le cifre del consumo