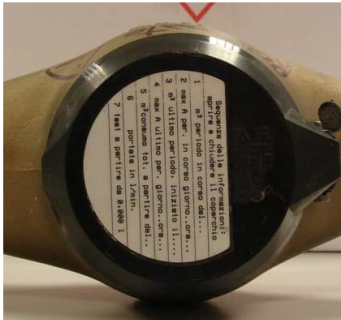
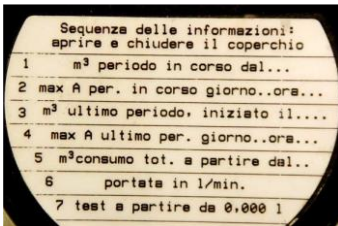


## Scheda tecnica

### Contatore elettronico dell'acqua

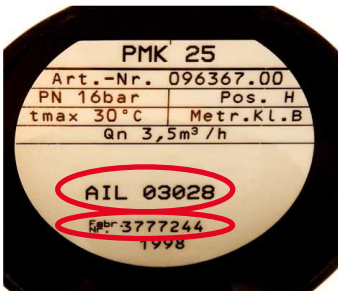


Il contatore elettronico si contraddistingue da quello meccanico per la lettura del consumo. Infatti il valore è espresso in modo digitale.



#### Scheda informativa

Sul coperchio del contatore sono riportate le istruzioni e le informazioni per la lettura dei dati.



#### Informazioni tecniche

All'interno del coperchio è possibile trovare le informazioni tecniche.

#### Numero del contatore

Solo i contatori AIL hanno questo numero.

#### Numero di fabbrica

Numero distintivo per il riconoscimento del contatore.



#### Letture del contatore

##### Numero di lettura

Riportare i dati della lettura **5**. È necessario aprire e richiudere il coperchio del contatore più volte, fino alla comparsa della cifra **5**.

##### Consumo d'acqua

Riportare il consumo espresso in m<sup>3</sup>